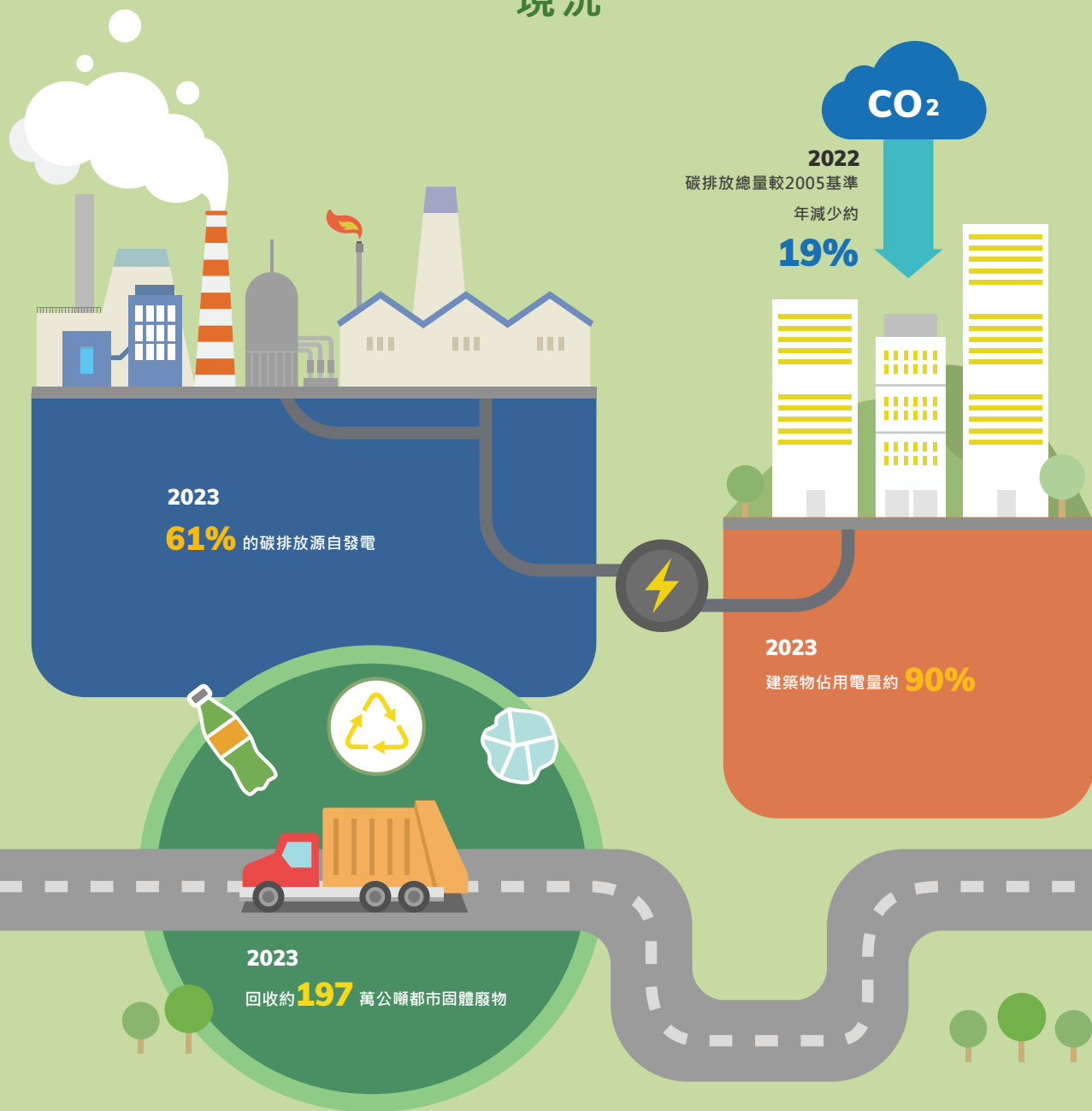


# 智慧環境

## 現況



2023  
61% 的碳排放源自發電

$\text{CO}_2$   
2022  
碳排放總量較2005基準  
年減少約  
19%

2023  
建築物佔用電量約 90%

2023  
回收約 197 萬公噸都市固體廢物

2024

以2018-19年度為基準，政  
府建築物和設施的整體能源  
表現提升約 6.4%

# 措施

綠色及智慧建築和  
能源效益

香港氣候行動藍圖 2050

廢物管理

污染監測

環境衛生

