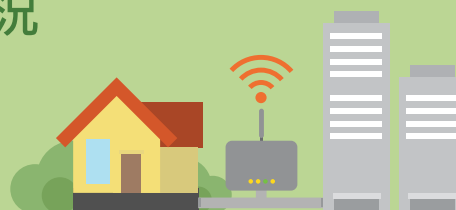


智慧生活

現況

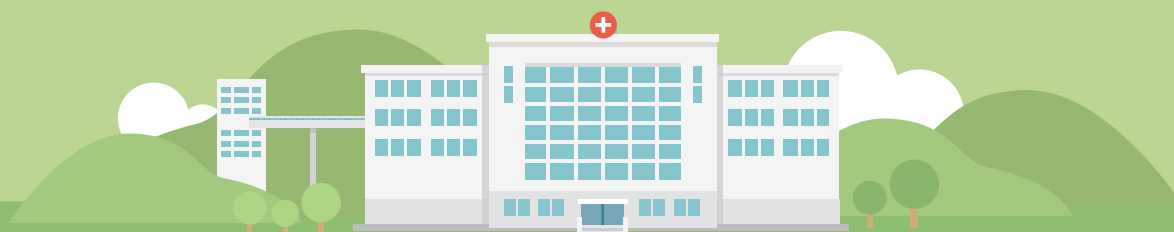


2025年5月
住戶寬頻滲透率
97.8%

2025年5月
流動電話服務用戶滲透率
367.8%
2023年
10歲及以上人士智能手機滲透率
96.4%



2025年8月底
快速支付系統（「轉數快」）
登記約 **1 772** 萬個
2025年8月每日平均即時交易宗數約 **200** 萬



2023-24 年度醫院管理局醫療服務數字



急症室
就診人次
205 萬



專科門診(臨床)
就診總人次
866 萬



基層醫療
就診人次
664 萬

2025年7月底

電子健康紀錄互通系統（醫健通）



617 萬名市民已登記（佔總人口82%）

4 100 間醫護機構已登記

60 300 名醫護專業人員已登記

65歲及以上長者人口

180 萬
(23.9%)*

272 萬
(33.2%)*



2025

2045

*佔總人口百分比

措施

